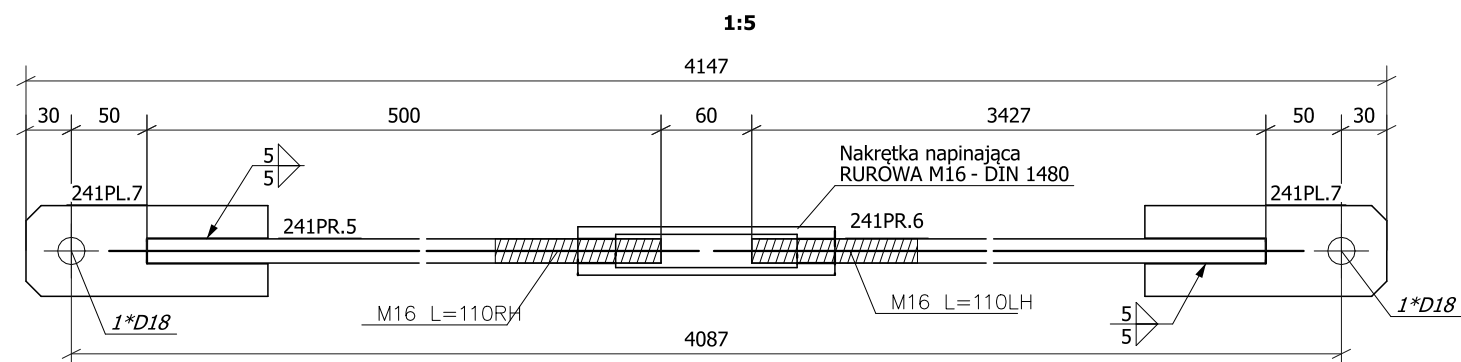
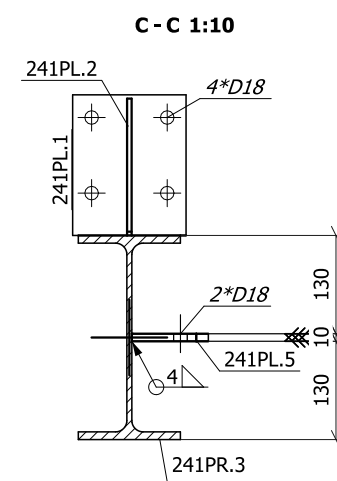
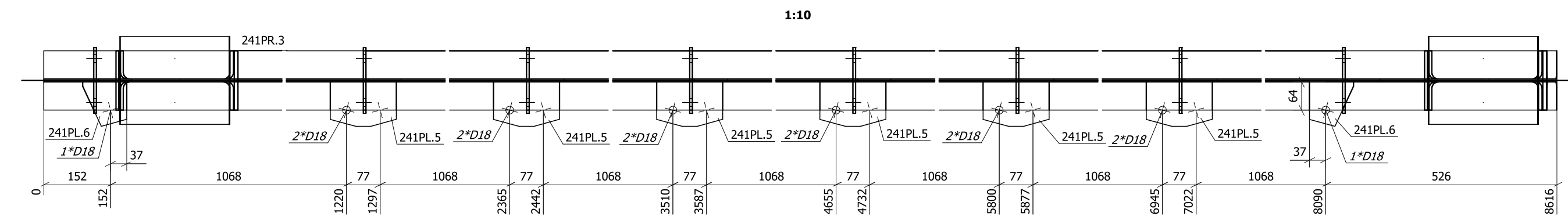
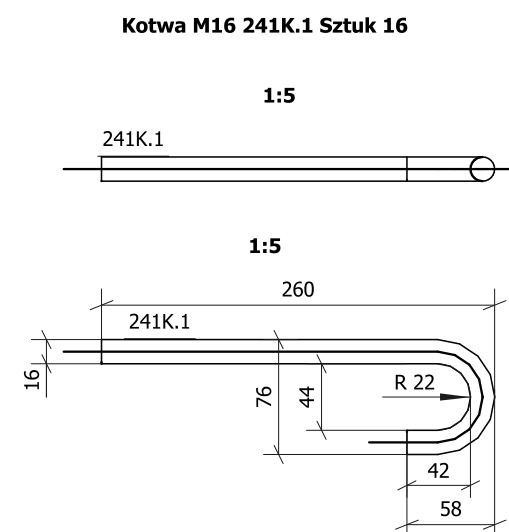
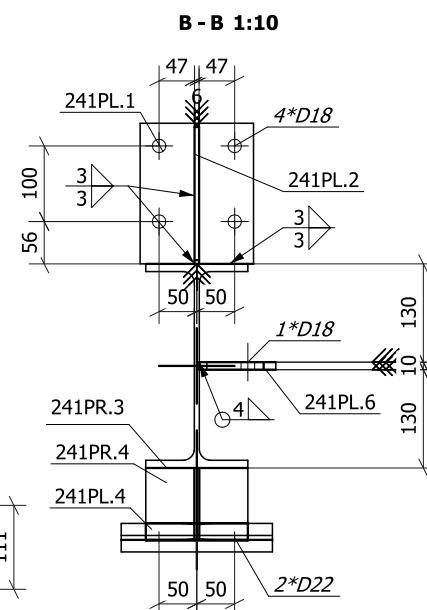
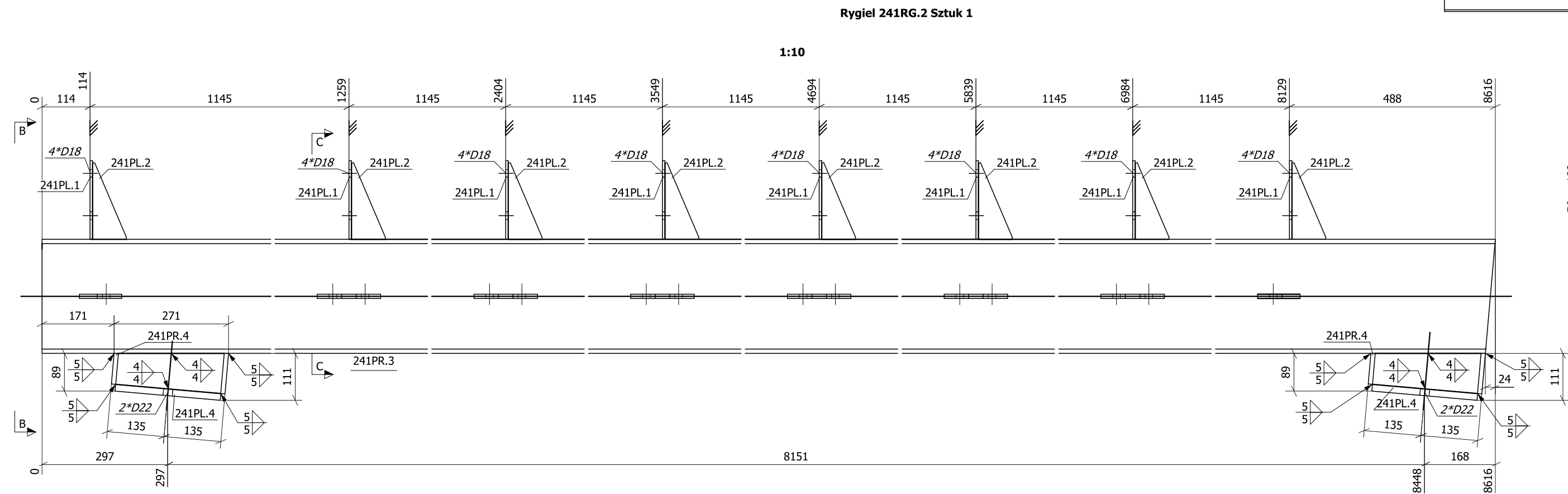
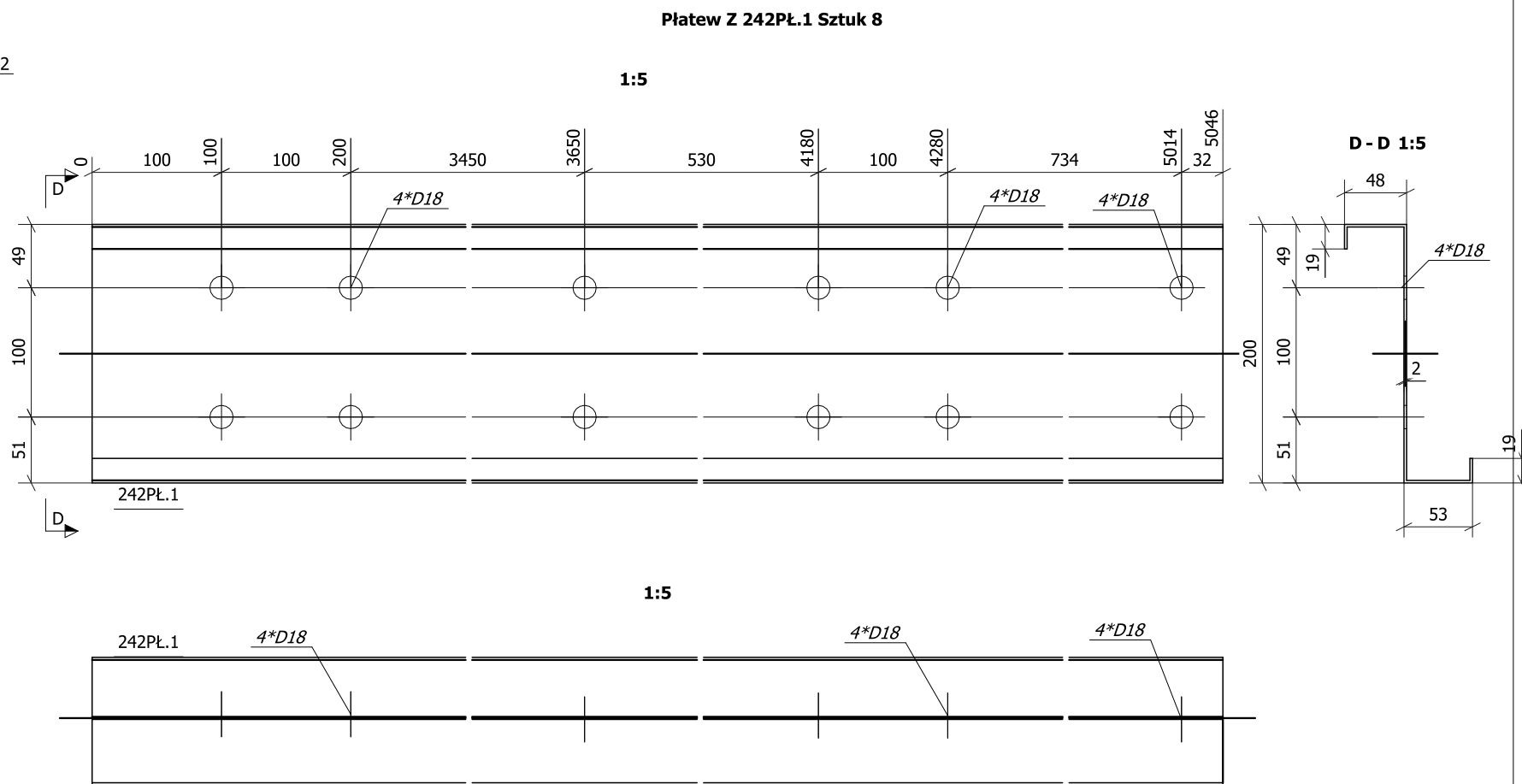
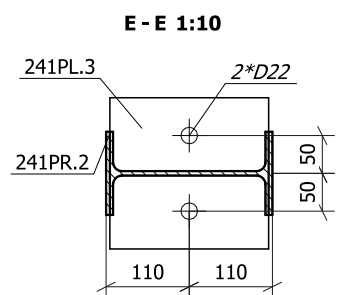
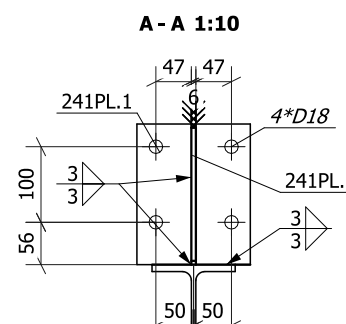
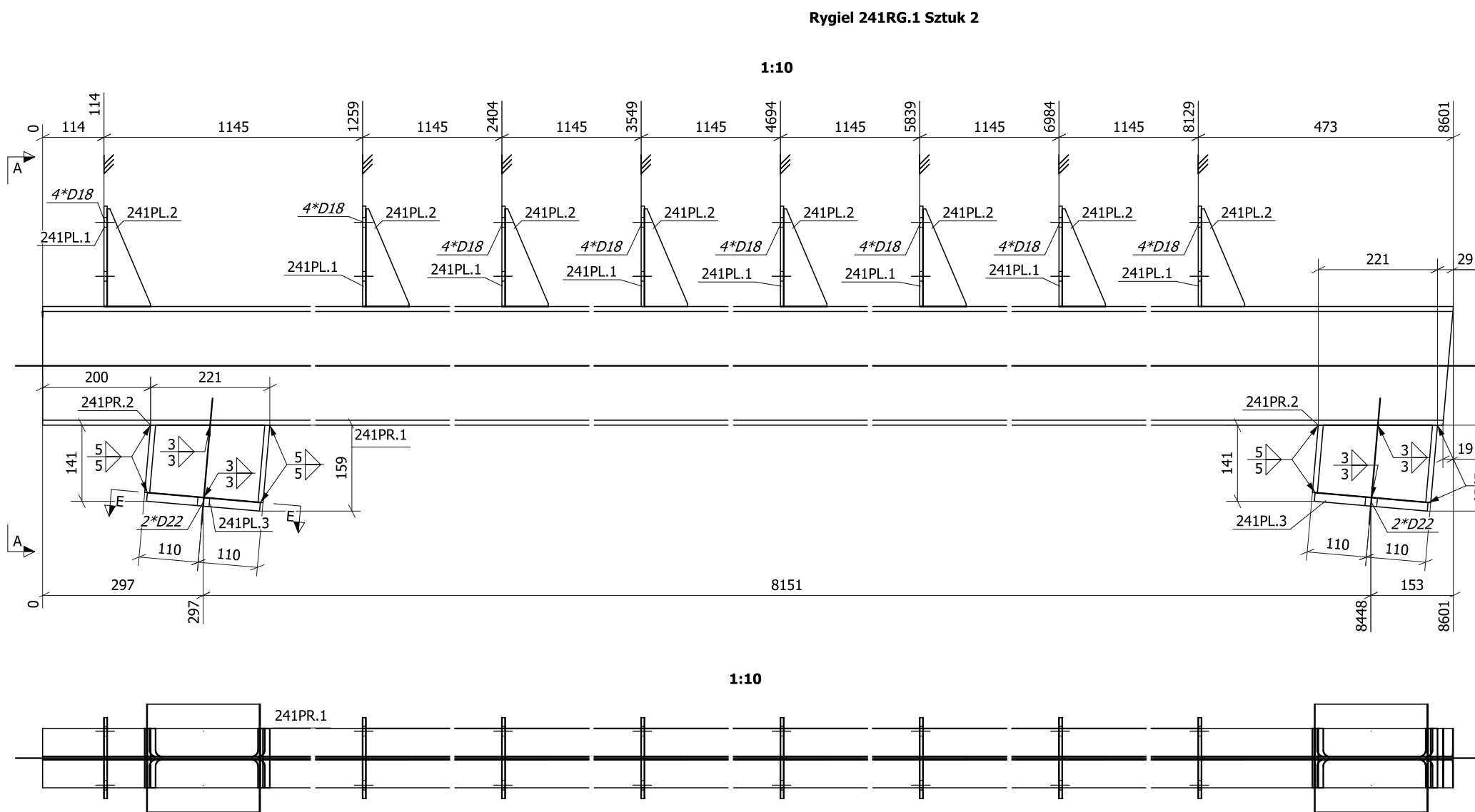



Przedstawiono przykładowe elementy wysłkowe
Pozostałe elementy rozpatrywać z pozostałymi rysunkami



UWAGI:
- Rysunek rozpatrywać łącznie z opisem technicznym, rysunkami projektu architektonicznego oraz wszystkich branż.
- Wykonanie konstrukcji stalowej oraz jej montaż należy realizować zgodnie z EN 1090-1+A1:2012, EN 1090-2:2018. Klasa wykonania: EXC2.
- Elementy montażowe wykonywać z tolerancją ujemną.
- Połączenia spawane:
a. jeżeli nie zaznaczono, spoiny wykonywać jako pachwinowe, ciągłe na całej długości przylegania elementów;
- dwustronne, a=0,5 grubości cieńszego z łączonych elementów
- jednostronne, a=0,7 grubości cieńszego z łączonych elementów
b. czołowa: na pełny przekrój elementu łączącego.
c. należy wykonać badania spawów metodami nieniszczącymi: min 10% długości połączeń rozciąganych w połączeniach doczołowych. Odnośnie pozostałych spawów min 5% długości połączeń oraz badania wizualne wszystkich spawów. Wyniki kontroli powinny być podane w sposób pisemny z potwierdzeniem uprawnionych osób.
- Zabezpieczenie antykorozyjne: ocynk ogniowy
- Wymiary na rysunku podano w [mm]
- Spawanie metodą MIG/MAG drutem G3Si1

NAZWA PROJEKTU: Rozbudowa i przebudowa oczyszczalni ścieków w Nowym Świecie		
ADRES OBIEKTU: Komunalna oczyszczalnia ścieków w Nowym Świecie Nowy Świat 16, gmina Sulechów dz. nr 117/10, 117/37, obręb 0017 Nowy Świat jednostka ewidencyjna 080906_5 Sulechów		
INWESTOR: Sulechowskie Przedsiębiorstwo Komunalne SuPeKom Sp. z o. o. ul. Poznańska 18, 66–100 Sulechów		
 ENVIROTECH sp.z o.o. ul.Kochanowskiego 7 60–845 Poznań tel. 61/657–02–00		NR PROJEKTU: RPP/145/23
	IMIĘ, NAZWISKO	PODPIS:
PROJEKTOWAŁ:	mgr inż. Robert Welenc Nr upr.: WKP/0255/PWOK/17	
SPRAWDZIŁ:	mgr inż. Jan Ciesielski Nr upr.: WKP/0016/PWOK/17	
TYTUŁ RYSUNKU: Wiata awaryjnego zrzutu osadu – obiekt nr 31 Typowe elementy wysłkowe		
BRANŻA: KONSTRUKCYJNA	STADIUM: PW	DATA: 02.2024
SKALA: 1:10, 1:5	FORMAT: 594x420	NR RYSUNKU: PW-K-RYS–11.38